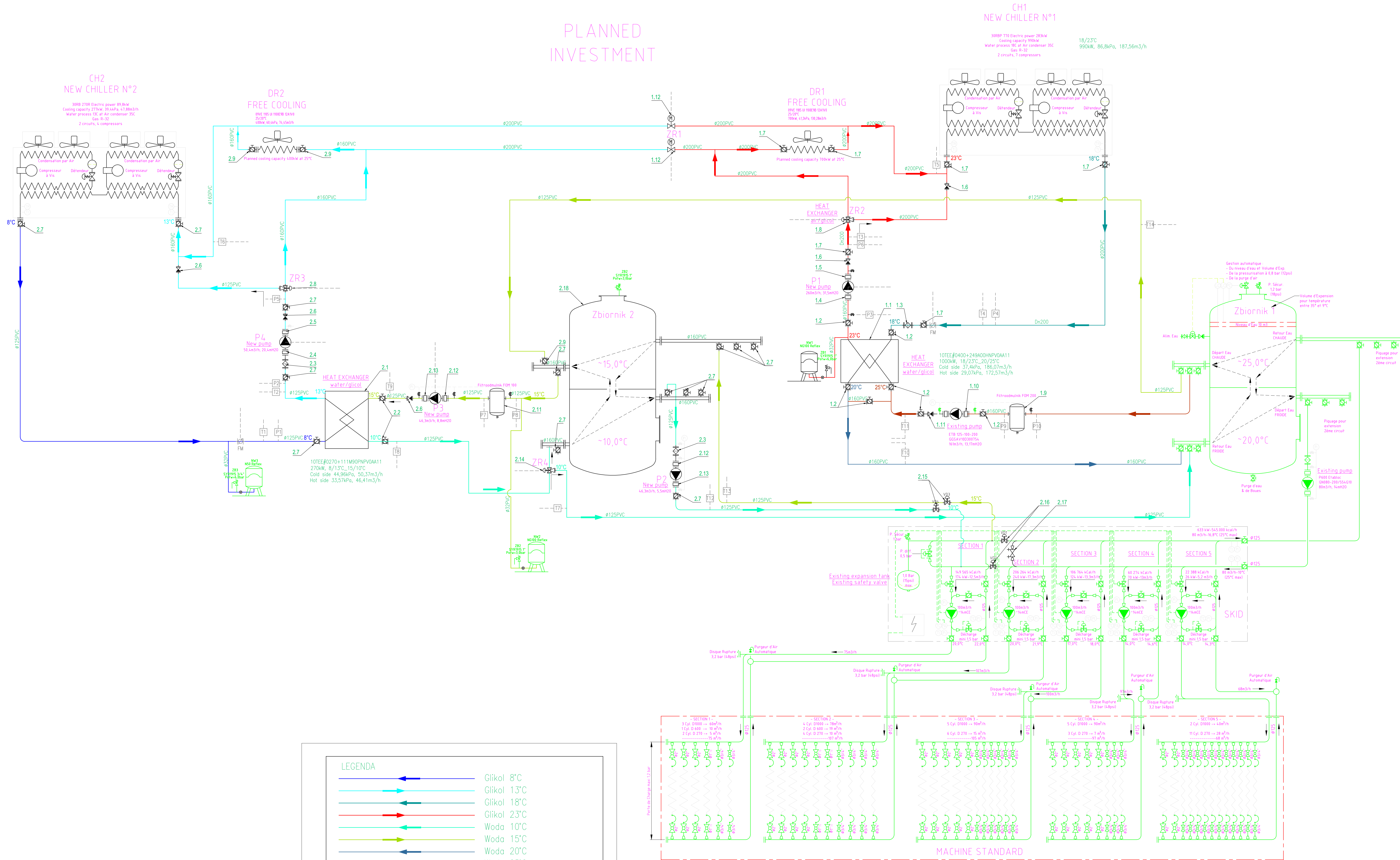


PLANNED INVESTMENT



LEGENDA

- Glikol 8°C
- Glikol 13°C
- Glikol 18°C
- Glikol 23°C
- Woda 10°C
- Woda 15°C
- Woda 20°C
- Woda 25°C

Projektowana armatura w kolorze białym

- przepustnica odcinająca
- zawór zwrotny
- pompa
- kompensator elastyczny
- przepustnica z napędem elektrycznym
- zawór 3-drogowy przełączający
- filtr siatkowy

Rozstaw mocowania rur PVC-U PN10

Dz [mm]	Odległość podł. [m]	Masa 1mb mpy z izolacją i wodą [kg/m]
90	1,2	7,5
110	1,5	12
125	1,8	15
140	1,9	18,5
160	2,1	24
200	3,6	2,2

- UWAGA:**
- Przed przystąpieniem prac sprawdzić położenie istniejących urządzeń, armatury i rurociągów
 - Dopuszcza się przesunięcia projektowanych urządzeń i rurociągów przypadku gdy utrwali to montaż i obsługa
 - Dla rurociągów mocowanych do dachu sprawdzić możliwość obciążenia konstrukcji dachu

NAZWA OBIEKTU BUDOWLANEGO: SOPREMA Polska Sp. z o.o. ul. Szelma Batorego 7, Pass. 05-870 Błonie

INWESTOR: SOPREMA Polska Sp. z o.o. ul. Szelma Batorego 7, Pass. 05-870 Błonie

BIURO PROJEKTOWE: **HVAC** Biuro Inżynierskie Sp. z o.o. ul. OPALOWA 106, WROCŁAW

BRANŻA: WODA LODOWA

NUMER RYSU: 138DOS09

PROJEKTANT: INŻ. MICHAŁ WRÓBLEWSKI

DATA: 02-02-2023

SCHEMAT instalacji wody lodowej

NR PROJ.	STADIUM	BRANŻA	RYS.	NR	NR	INDEX
				PW	IS	WL 1 0 2