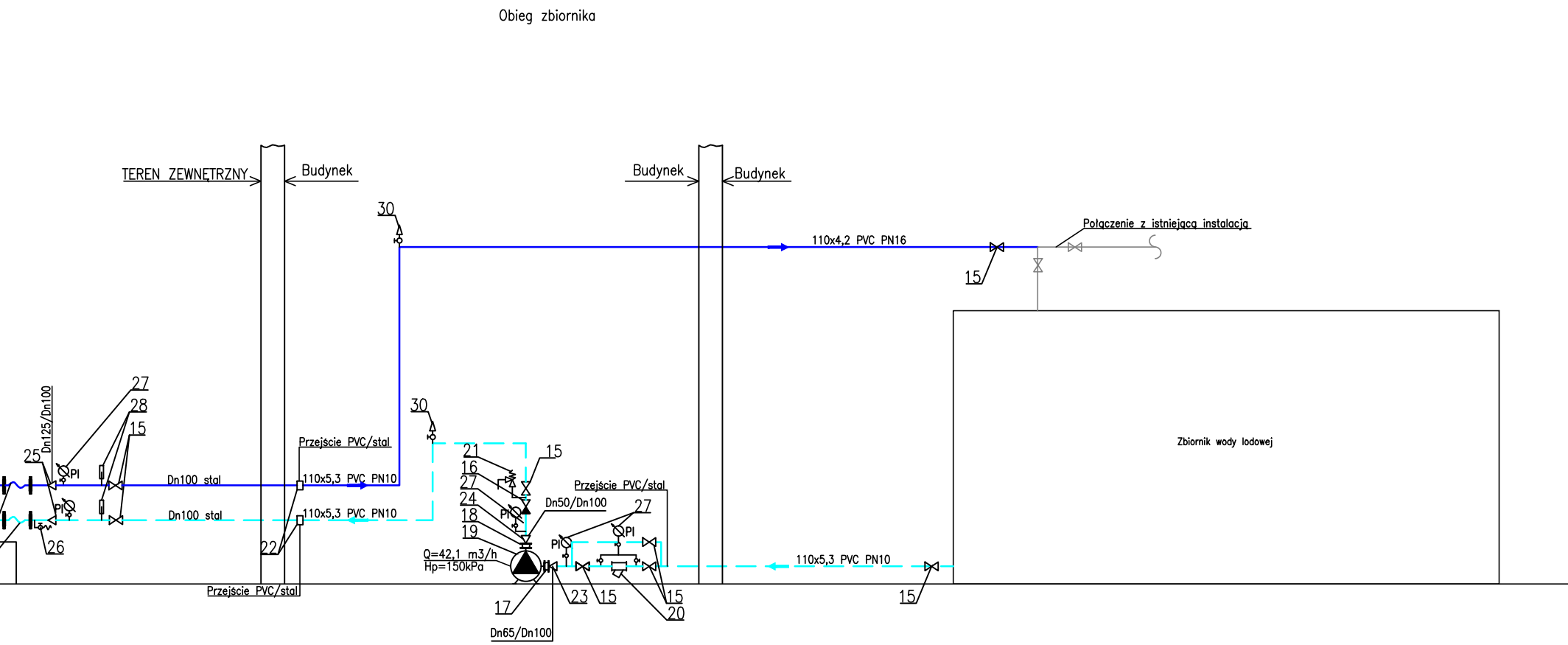


AGREGAT WODY LODOWEJ
 PROD: CARRIER
 Typ: 30XB 0450
 Moc chłodnicza: 309 kW
 Przepływ wody lodowej: 25,4 dm³/s
 Wys. podnoszenia pompy: 223 kPa
 Czynnik: glikol propylenowy 25%
 Temperatura wlotowa: -1,0 °C
 Temperatura wylotowa: -4,0 °C
 Max moc el. agregatu: 128 kW
 Prąd rozruchu: 506 A
 Ciśnienie akus. (10m): 59,0 dB(A)
 Wymiary: dł/szer/wys.: 4798x2253x2322 mm
 Ciężar (transport/roboczy) 3972/4042 kg

- LEGENDA**
- Zasilanie wymrażacza glikol prop. -4°C
 - Powrót z wymrażacza glikol prop. -1°C
 - Zasilanie woda lodowa +4°C
 - Powrót woda lodowa +9°C
 - Istniejąca instalacja
- ⊗ Zawór odcinający
 - ⊗ Zawór zwrotny
 - ⊗ Zawór bezpieczeństwa
 - ⊗ Kompensator elastyczny
 - ⊗ Filtr
 - ⊗ Pompa obiegowa
 - ⊗ Zawór spustowy
 - ⊗ Złącze samoczynnego naczynia wzbiorczego
 - ⊗ Odpowietrznik automatyczny
 - ⊗ PI Manometr
 - ⊗ Termometr

UWAGI:
 1. Zestawienie urządzeń i armatury wody lodowej załączono w części opisowej projektu.

AGREGAT WODY LODOWEJ
 PROD: CARRIER
 Typ: 30XB 0250
 Moc chłodnicza: 246 kW
 Przepływ wody lodowej: 11,7 dm³/s
 Wys. podnoszenia pompy: 12,4 kPa
 Czynnik: woda
 Temperatura wlotowa: 9,0 °C
 Temperatura wylotowa: 4,0 °C
 Max moc el. agregatu: 83,3 kW
 Prąd rozruchu: 270 A
 Ciśnienie akus. (10m): 55,0 dB(A)
 Wymiary: dł/szer/wys.: 3604x2253x2322 mm
 Ciężar (transport/roboczy) 3253/3311 kg



Inwestycja: Instalacja wody lodowej wraz z zabudową 2 agregatów wody lodowej chłodzonych powietrzem w zakładzie Van Pur S.A. Browar w Zabrze

Adres: ul. Wolności 327, 41-800 Zabrze

Opracowanie: HVAC Biuro Inwestycyjne Sp. z o.o.
 Ul. OPALOWA 10/6, Wrocław



Projektant	Nr upr.	Data:	
Projekt wykonawczy	inż. M. Wróblewski	138/DOS/09	10.2019
	Asystent Projektanta		10.2019
	mgr inż. J. Krzempka		
Tytuł rysunku			Skala / Scale
Schemat instalacji wody lodowej			---
			Nr rysunku
			01_WL